

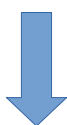
**Scuola Primaria di Calvatone**  
**Scienze classe 4<sup>^</sup>**  
**Compiti settimana dal 16 al 21 Marzo**

Ciao ragazzi...

Copiate sul quaderno di scienze il riassunto che vi ho fatto su questo nuovo argomento...poi studiatelo. SOLO QUESTO, NO sussidiario

## **IL REGNO DEI MICETI**

- funghi
- licheni
- lieviti
- muffe



organismi che vivono nel terreno, in acqua o su altri esseri viventi (animali o vegetali)

### **I MICETI SI NUTRONO**

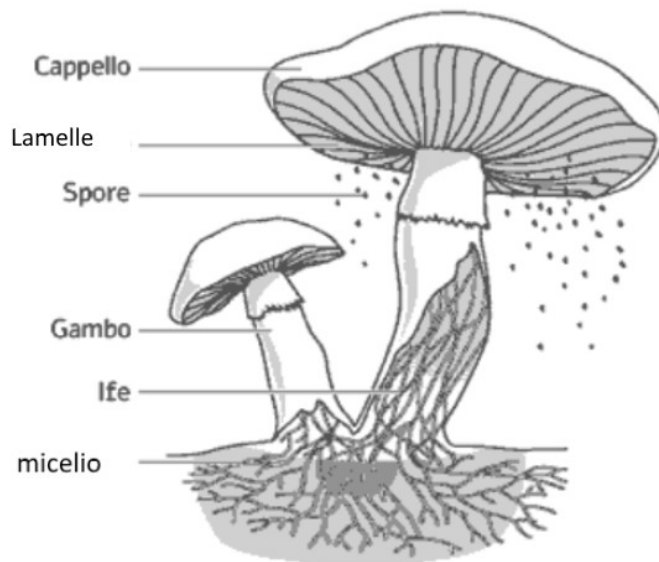
sono organismi ETEROTROFI



vengono distinti in 3 gruppi in base al loro nutrimento:

- i SAPROFITI, si cibano di resti vegetali e animali e li trasformano in humus
- i PARASSITI, mangiano piante o animali
- i SIMBIONTI, vivono con altri organismi e si scambiano le sostanze nutritive

### **LE PARTI DEL FUNGO**



**CORPO FRUTTIFERO:** è costituito da gambo e cappello.

**CAPPELLO:** può assumere varie forme e colori.

**LAMELLE:** sono poste sotto il cappello e contengono le spore; non tutti i funghi hanno le lamelle. Nei funghi che non hanno le lamelle, le spore sono contenute in cavità dette TUBULI.

**SPORE:** minuscole cellule destinate alla riproduzione.

**GAMBO:** sostiene il cappello.

**MICELIO:** parte del fungo che sta sotto terra, formato da sottili filamenti detti IFE.

**IFE:** filamenti in cui scorrono sostanze organiche e inorganiche.

## **LE MUFFE**

Le muffe sono organismi pluricellulari, vivono in luoghi umidi e sono eterotrofi. Si formano sulla superficie di sostanze organiche in decomposizione.

Vengono utilizzate anche nella produzione di formaggi come il gorgonzola.

Una muffa fondamentale è il PENICILLIUM da cui si ricava la PENICILLINA, un potente antibiotico in grado di curare le infezioni batteriche, scoperto da Fleming che per questo vinse il Premio Nobel.

## **I LIEVITI**

Si nutrono degli zuccheri presenti nella sostanza a cui sono mescolati, rilasciano anidride carbonica e quindi provocano la fermentazione. Si usano per ottenere cibi (pane, pizza, dolci) e bevande alcoliche (vino, birra).

## **I LICHENI**

Sono organismi simbiotici; sono formati da un fungo e un'alga. Si trovano ovunque, tranne nelle città dove c'è molto inquinamento. Ricoprono la corteccia degli alberi, le rocce, i sassi, i muri e il cemento e sono di colore rosso, giallo, arancio, verde, grigio o nero.