

Tutte le azioni si compiono in un tempo preciso:
nel **PASSATO** (indica ciò che è già successo)
nel **PRESENTE** (indica ciò che sta succedendo)
nel **FUTURO** (indica ciò che deve ancora succedere).

Il tempo passa e le persone, gli animali e le cose cambiano.

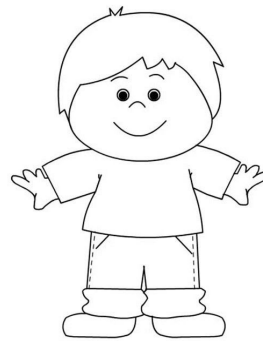
PRIMA



www.tuttodisegni.com

persone

DOPO



www.tuttodisegni.com

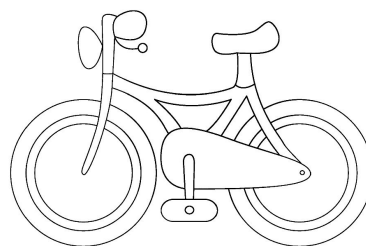


animali

COSE



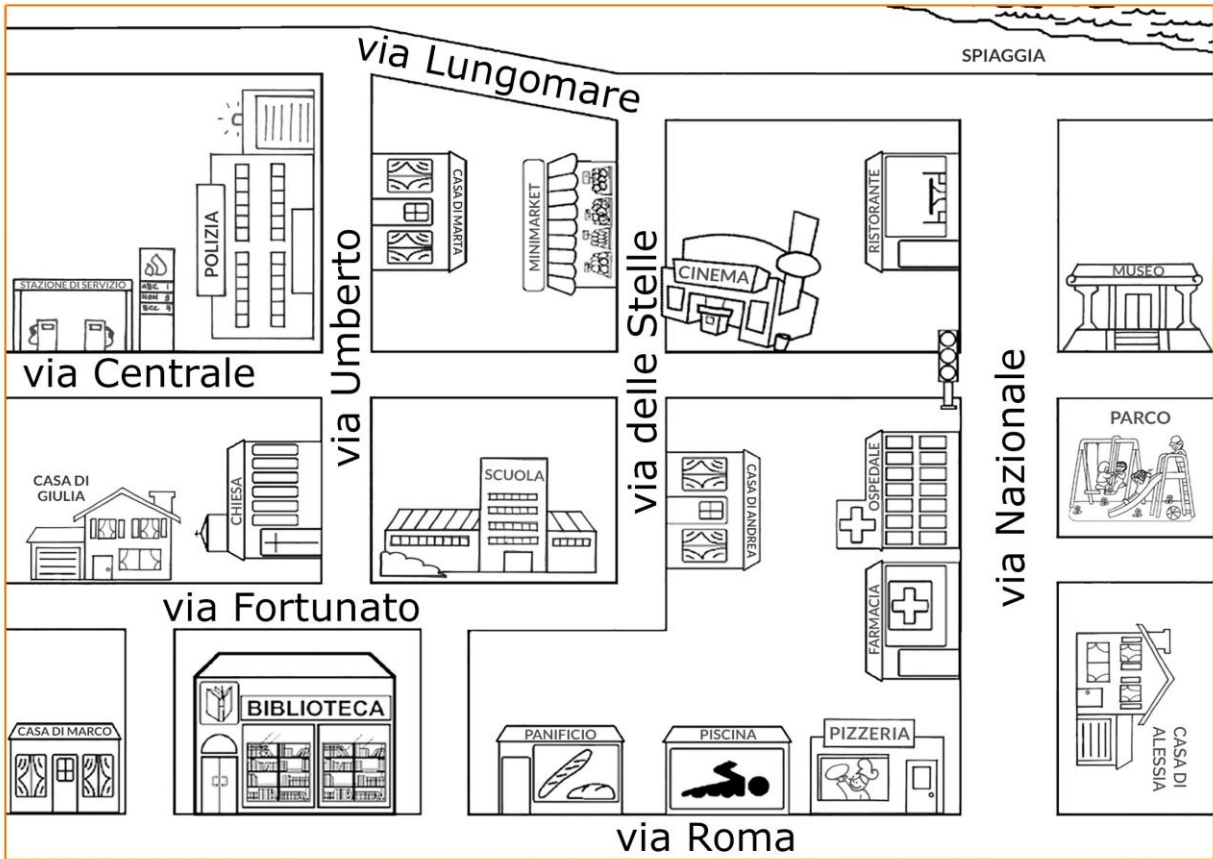
www.lavoretificreativi.com



www.italianweb.it

Percorsi

- Traccia con colori diversi e descrivi il percorso che Alessia, Marta e Giulia devono fare per andare al parco.



Alessia esce di casa e si trova in via

.....

Marta esce di casa e si trova in via

.....

.....

Giulia esce di casa e si trova in via

.....

.....

I PUNTI DI RIFERIMENTO

I punti di riferimento sono molto importanti perché permettono di orientarci, cioè muoverci e spostarci in luoghi diversi.

Possono essere un edificio, una fontana, un negozio... sono tutti **elementi fissi**, che non si possono spostare e che troviamo sempre nello stesso posto.

Abbiamo imparato che, in uno spazio, ci sono anche elementi mobili, come le auto, le bici, le bancarelle, che non troviamo sempre nello stesso posto e non sono quindi punti di riferimento.

Descrivi, usando le parole dello spazio (davanti, destra, sinistra...) il percorso che devi fare da casa tua fino a scuola; sottolinea i punti di riferimento che incontri durante il percorso.

- 1 Leggi la mail di Elias. Poi sottolinea nella mail i punti di riferimento che ha usato e traccia il percorso sulla mappa.

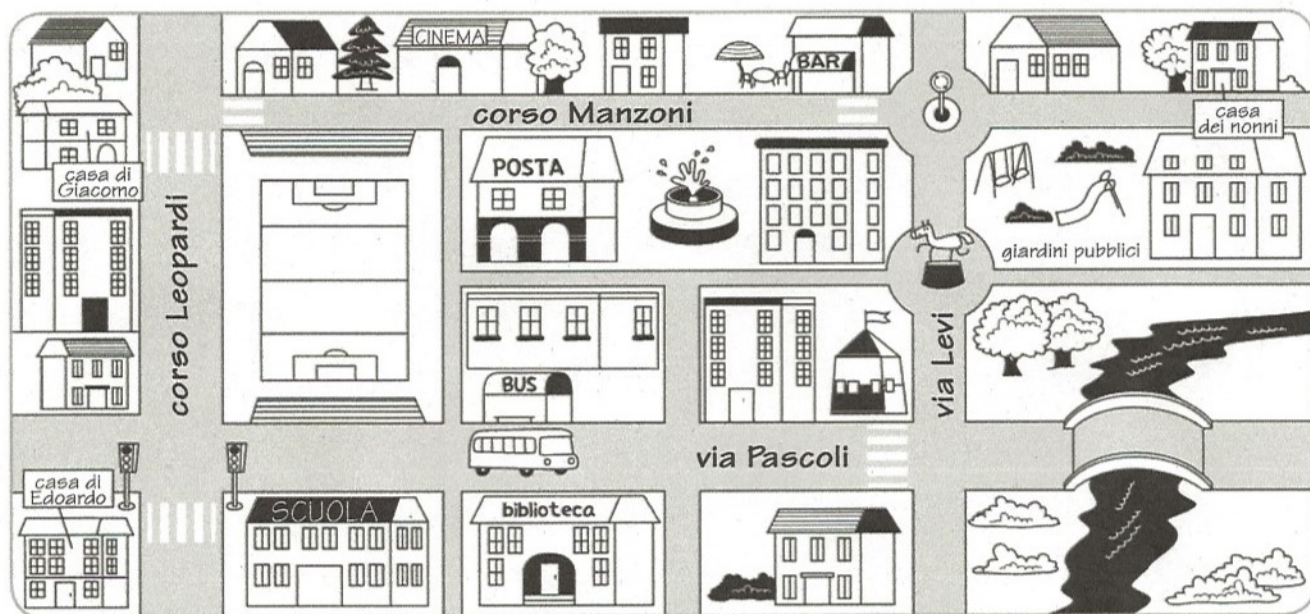
A: giacomo.rossi@mail.it; edoardo_bianchi@mail.it

Oggetto: indicazioni per festa da Elias

Inviata: 12-06-2015 ore 17:15

Ciao amici! Eccovi le indicazioni per arrivare a casa dei miei nonni, dove faremo il pic-nic. Partite dal semaforo all'angolo della scuola e proseguite verso destra, in via Pascoli. Quando arrivate all'edicola svoltate a sinistra e proseguite dritto in via Levi fino alla seconda rotonda. Prendete la strada a destra, superate il parco e troverete una piccola casetta: siete arrivati.

Elias



- 2 Elias, secondo te, avrebbe potuto usare i seguenti punti di riferimento per spiegare la strada da percorrere?

► fermata del bus **Sì** **No** perché

► bus **Sì** **No** perché

► ponte **Sì** **No** perché

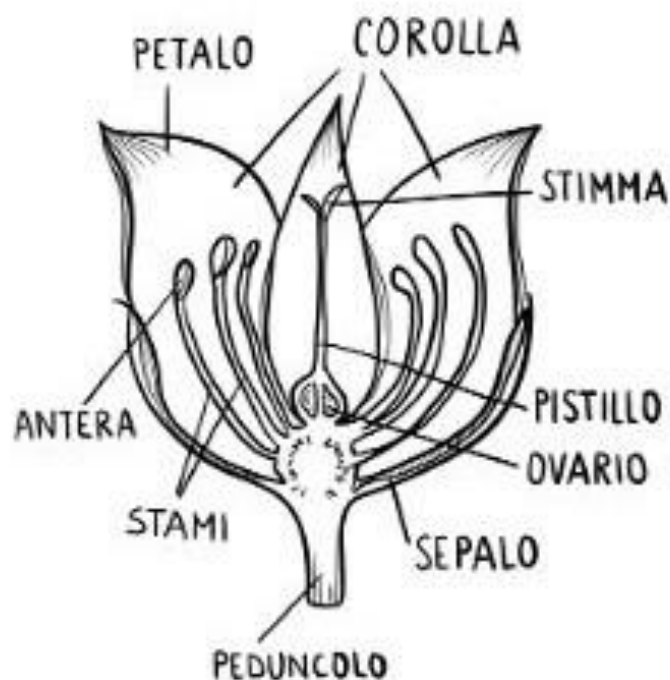
► statua del cavallo **Sì** **No** perché

IL FIORE

In primavera, sugli alberi e nei prati, sbocciano i primi fiori; in estate, i fiori si trasformeranno in frutti ed i frutti produrranno i semi da cui nasceranno altre piante della stessa specie.

Ecco perché i fiori sono una parte importantissima delle piante.

Le parti del fiore



Il **peduncolo** sostiene il fiore.

I **sepali** proteggono l'ovario.

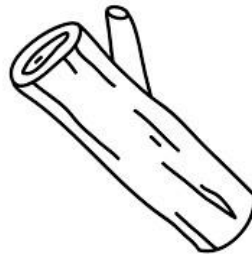
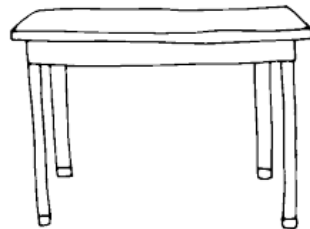
Il **pistillo** contiene l'ovario.

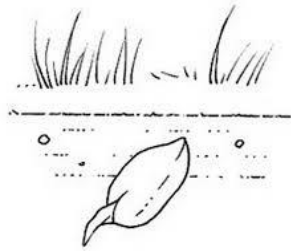
L'**ovario** contiene i piccoli ovuli che diventeranno semi.

Gli **stami** terminano con granelli di polline, contenuto nelle **antere**.

La **corolla** è l'insieme dei **petali**.

Dopo aver ascoltato la canzone "Ci vuole un fiore" disegno la sequenza.

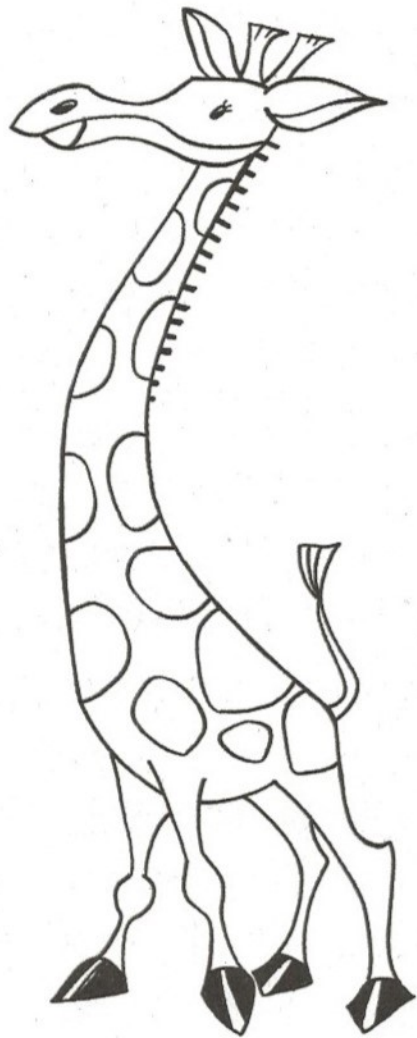




GLI ANIMALI... COMPLEMENTARI

◎ Ciascun animale deve essere colorato con due colori tra loro complementari. Segui le istruzioni e completa le frasi.

◎ Colora la giraffa di arancione e le sue macchie di



◎ Colora la tigre di verde e le sue strisce di



◎ Colora la mucca di viola e le sue macchie di

LEGENDA:

C = CELESTE V = VERDE M = MARRONE B = BIANCO N = NERO R = ROSA

GR = GRIGIO F = FUCSIA A = ARANCIONE G = GIALLO RS = ROSSO
BL = BLU

CODICE:

1. 17C
2. 6C 1GR 10C
3. 5C 1GR 1R 1GR 2C 2GR 5C
4. 5C 1GR 1R 1GR 1C 1GR 2R 1GR 4C
5. 5C 1GR 1R 1GR 1M 1GR 1R 1GR 5C
6. 4C 1M 3GR 1C 3GR 1M 4C
7. 4C 1M 1C 5GR 1C 1M 4C
8. 3C 1M 1C 2GR 1N 1GR 1N 2GR 1C 1M 3C
9. 3C 1M 1C 2GR 1B 1R 1B 2GR 1C 1M 3C
10. 3C 1M 2C 1GR 3B 1GR 2C 1M 3C
11. 2C 1M 4C 3GR 4C 1M 2C
12. 2C 1M 3C 2GR 1B 2GR 3C 1M 2C
13. 2C 1M 2C 2GR 3B 2GR 2C 1M 2C
14. 2V 1M 2V 1GR 1RS 1F 1G 1BL 1A 1GR 2V 1M 2V
15. 1V 15M 1V
16. 2V 13M 2V
17. 3V 11M 3V
18. 4V 9M 4V
19. 3V 11M 3V
20. 17V